

(2020年2月29日現在)

■組合員 Member

[単位(Unit):人(Person)]

区分	2018年度			2019年度		
	正組合員	准組合員	計	正組合員	准組合員	計
大根	408	2,070	2,478	401	2,086	2,487
本町	210	1,353	1,563	209	1,352	1,561
東	551	1,489	2,040	532	1,495	2,027
南	495	2,063	2,558	484	2,085	2,569
北	432	1,191	1,623	418	1,207	1,625
西	551	3,048	3,599	535	3,057	3,592
上	271	379	650	258	371	629
計	2,918	11,593	14,511	2,837	11,653	14,490

■役員 Director

[単位(Unit):人(Person)]

区分	2018年度	2019年度	定款に定める役員の定数
理事(うち常勤)	25(4)	25(4)	23人以上25人以内 (3人以上)
監事(うち常勤)	5(1)	5(1)	4人以上5人以内 (1人以上)
計(うち常勤)	30(5)	30(5)	

■職員 Employee

[単位(Unit):人(Person)]

区分	2018年度	2019年度	2019年度		増減
			うち男	うち女	
管理職	30	29	28	1	△1
一般職員 (うち営農担当者)	188 (13)	185 (14)	85 (9)	100 (5)	△3 (1)
(うち生活担当者)	(4)	(4)	(0)	(4)	(0)
計	218	214	113	101	△4
嘱託・パート等	139	138	47	91	△1
合計	357	352	160	192	△5

■出資口数 Invested Shares

[単位(Unit):口(Shares)]

資格	2018年度	2019年度	増減
正組合員	1,081,117	1,053,304	△27,813
准組合員	643,727	638,588	△5,139
処分未済持分	11,767	6,332	△5,435
計	1,736,611	1,698,224	△38,387

(備考) 出資1口金額 1,000円

■組合員組織 Member's organization

[単位(Unit):人(Person)]

組織名	区分	組織数	人数	
生産組合		120	14,490	
花き部会	露地部	1	23	
	カーネーション部	1	11	
	バラ部	1	13	
	鉢物部	1	14	
	果樹部会	柑橘部	1	58
		ぶどう部	1	15
		くり部	1	15
		梨部	1	11
	業種別部会	キウイフルーツ部	1	19
		茶業部	1	42
やさい部会		いちご部	1	10
		施設部	1	18
		露地部	1	50
畜産部会	1	24		
資産運用部会	1	396		
青年部	1	43		
女性部	1	967		

■貸借対照表 Balance sheet

2020年2月29日現在

[単位(Unit):千円(1000yen)]

資産の部		負債・純資産の部	
科目	金額	科目	金額
信用事業資産	232,990,763	信用事業負債	228,276,505
共済事業資産	464	共済事業負債	503,751
経済事業資産	275,518	経済事業負債	288,533
雑資産	341,282	雑負債	310,241
固定資産	2,994,923	諸引当金	478,367
外部出資	9,433,885	繰延税金負債	116,458
		負債の部合計	229,973,857
		出資金	1,698,224
		資本準備金	1,386
		利益剰余金	13,655,824
		処分未済持分	△6,332
		その他有価証券評価差額金	713,876
		純資産の部合計	16,062,979
資産の部合計	246,036,836	負債及び純資産の部合計	246,036,836

■損益計算書 Profit and Loss Statement 2019年3月1日から2020年2月29日まで

[単位(Unit):千円(1000yen)]

費用の部		収益の部	
科目	金額	科目	金額
信用事業費用	241,313	信用事業収益	1,729,820
共済事業費用	24,769	共済事業収益	682,541
購買事業費用	1,647,021	購買事業収益	1,777,784
販売事業費用	417,145	販売事業収益	481,092
その他の事業費用*	415,371	その他の事業収益*	544,795
指導事業支出	53,381	指導事業収入	15,372
事業直接費用計	2,799,002	事業直接収益計	5,231,406
事業管理費	2,176,450	事業外収益	169,534
事業外費用	18,542	特別利益	1,260
特別損失	3,607		
法人税住民税及び事業税	85,941		
法人税等調整額	1,210		
当期剰余金	317,446		

※その他の事業内訳:加工・利用・葬祭・介護・健康福祉・教育広報・組合員教育事業

■2019年度剰余金処分計算書 Surplus appropriation Statement

[単位(Unit):円(yen)]

1. 当期末処分剰余金	1,093,450,333
2. 剰余金処分額	221,567,467
(1)任意積立金	100,000,000
事業基盤強化積立金	100,000,000
(2)出資配当金	34,558,177
(出資配当率)	(2%)
(3)事業分量配当金	87,009,290
3. 次期繰越剰余金	871,882,866

注:事業分量配当金の配当基準、配当率は次のとおりです。
■定期貯金、定期積金の年間平均残高10万円以上に対して1万円につき10円の割合

■ 主要な経営指標の推移 Changes in the Major management index

[単位(Unit):百万円(1mil.yen)、人(person)、%]

	2015年度	2016年度	2017年度	2018年度	2019年度
事業収益	5,908	5,712	5,588	5,501	5,231
経常利益	636	519	348	640	406
当期剰余金	473	386	243	363	317
出資金 (出資口数)	1,803 (1,803,152)	1,789 (1,789,968)	1,775 (1,775,166)	1,736 (1,736,611)	1,698 (1,698,224)
純資産額	15,024	15,207	15,318	15,615	16,062
総資産額	233,154	237,292	239,003	244,525	246,036
貯金等残高	216,289	220,297	220,892	225,888	225,421
貸出金残高	45,346	40,455	41,829	42,051	43,015
有価証券残高	10,815	9,952	12,194	15,863	18,061
剰余金配当金額	144	144	125	123	121
出資配当	53	53	35	34	34
事業分量配当	90	91	89	88	87
単体自己資本比率	18.64	17.85	17.06	16.53	15.82

(注) 事業収益、当期剰余金は、それぞれ、銀行等の経常収益、当期純利益に相当するものです。



■ 夏まつり



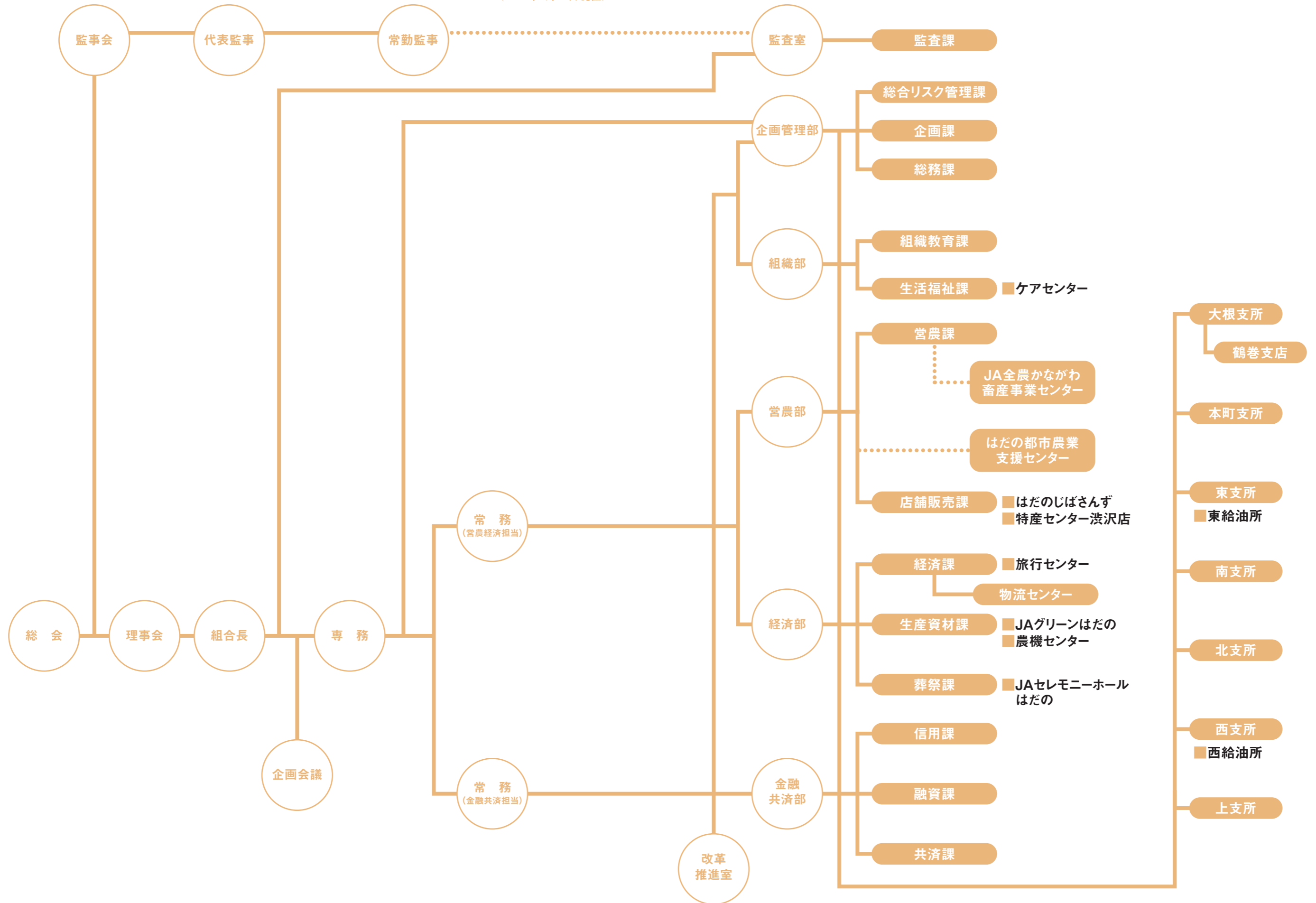
■ 青年部による対面販売ユースマルシェ

(2020年2月29日現在)

◎販売取扱高	19億809万円	Marketing Business Turnover	1,908.09 mil.yen
◎購買取扱高	33億3,950万円	Purchasing Business Turnover	3,339.50 mil.yen
◎貯金残高	2,254億円	Savings	225.4 bil.yen
・当座性貯金	754億円	・Current Savings	75.4bil.yen
・定期性貯金	1,499億円	・Fixed Savings	149.9 bil.yen
◎貸出金残高	430億円	Loans	43.0 bil.yen
・手形貸付金	1億円	・Loans on Deeds	100 mil.yen
・証書貸付金	427億円	・Loans on Bills	42.7 bil.yen
・当座貸越	1億円	・Current Loans	100 mil.yen
◎長期共済新契約高	404億円	Long-term Insurance New Contract Holdings	40.4 bil.yen
・生命	37億円	・Life	3.7 bil.yen
・建更	366億円	・Building Rehabilitation	36.6 bil.yen
◎長期共済保有高	4,322億円	Mutual Insurance Holdings	432.2 bil.yen
・生命	1,286億円	・Life	128.6 bil.yen
・建更	3,036億円	・Building Rehabilitation	303.6 bil.yen
◎利用事業	6億3,704万円	Utilization Business	637.04 mil.yen
・旅行センター	1億3,276万円	・Travel Center	132.76 mil.yen
・セレモニーホール	4億9,076万円	・Funeral Ceremony Service Center	490.76 mil.yen
・JAふれあいプラザ	529万円	・JA Convention Hall	5.29 mil.yen
・駐車場	821万円	・Parking Lot	8.21 mil.yen

(注) 長期共済新契約高、保有高は年金共済に付加された定期特約金額を含んでいます。

(2020年2月29日現在)



3月～8月 March-August

出来事	
3月2日	はだの市民農業塾開講式
3月11日	じばさんず元気いっぱい生産者大会
3月13日	パルシステムとの包括協定調印式
3月14日	役員農協改革実践決意集会
3月28日	女性部総会
4月5日	春の座談会(17日まで) 会場数:83会場 出席者:1,233人(内女性420人)
4月12日	青年部総会
4月20日	園芸協会 春まつり(21日まで)
5月7日	協同組合講座開講式
5月14日	ターゲットバードゴルフ大会
5月20日	第56回通常総会 本人出席 648人 委任状 21人 書面議決 985人 (准組合員出席 628人)
5月22日	グラウンドゴルフ大会
7月4日	健康福祉大会
7月5日	国際協同組合デー役員研修会
7月23日	夏休み子ども村1班(25日まで) 新規就農者を励ます集い
7月24日	農林業施策予算要望市長・議長要請
7月29日	夏休み子ども村2班(31日まで)
8月1日	第56回創立記念式
8月3日	夏まつり
8月10日	映画「二宮金次郎」上映会



■パルシステムとの包括協定調印式



■園芸協会春まつり



■新規就農者を励ます集い



■夏休み子ども村

9月～2月 September-February

出来事	
9月5日	信用招待会(1泊:栃木県方面 6日まで)
9月9日	組合員教育事業国外視察研修会(タイ 13日まで)
9月11日	信用招待会(2泊:静岡県方面 13日まで)
9月18日	ゲートボール大会
9月27日	組合員ゴルフ大会
9月30日	秋の座談会(10月10日まで) 会場数:82会場 出席者:1,102人(内女性338人)
10月2日	女性部運動会
10月28日	クッキングフェスタ
11月3日	市民の日「協同組合フェスタ」
11月16日	農業まつり(17日まで) 来場者:約30,000人 図画・書道・作文展示 地場産農産物即売・子どもショーなど
12月12日	女性部文化交流会
12月28日	年忘れ年末市(30日まで)
1月18日	共済レジャー施設招待会(新江ノ島水族館 19日まで)
1月22日	協同組合講座「公開講義」
1月23日	共済招待会(1泊:磯部温泉 24日まで)
1月28日	組合員教育事業国内視察研修会(栃木県方面)
2月1日	はだの市民農業塾閉講式
2月4日	協同組合講座閉講式 修了者:87人
2月7日	生産組合役員・支所運営委員合同研修会
2月11日	共済海外優待会(バリ島 14日まで)
2月18日	地域農業振興大会
2月22日	南支所・秦野駅前支店 店舗統合



■秋の座談会



■女性部運動会



■農業まつり



■地域農業振興大会