

## ■組合員数

(単位：人、法人・団体)

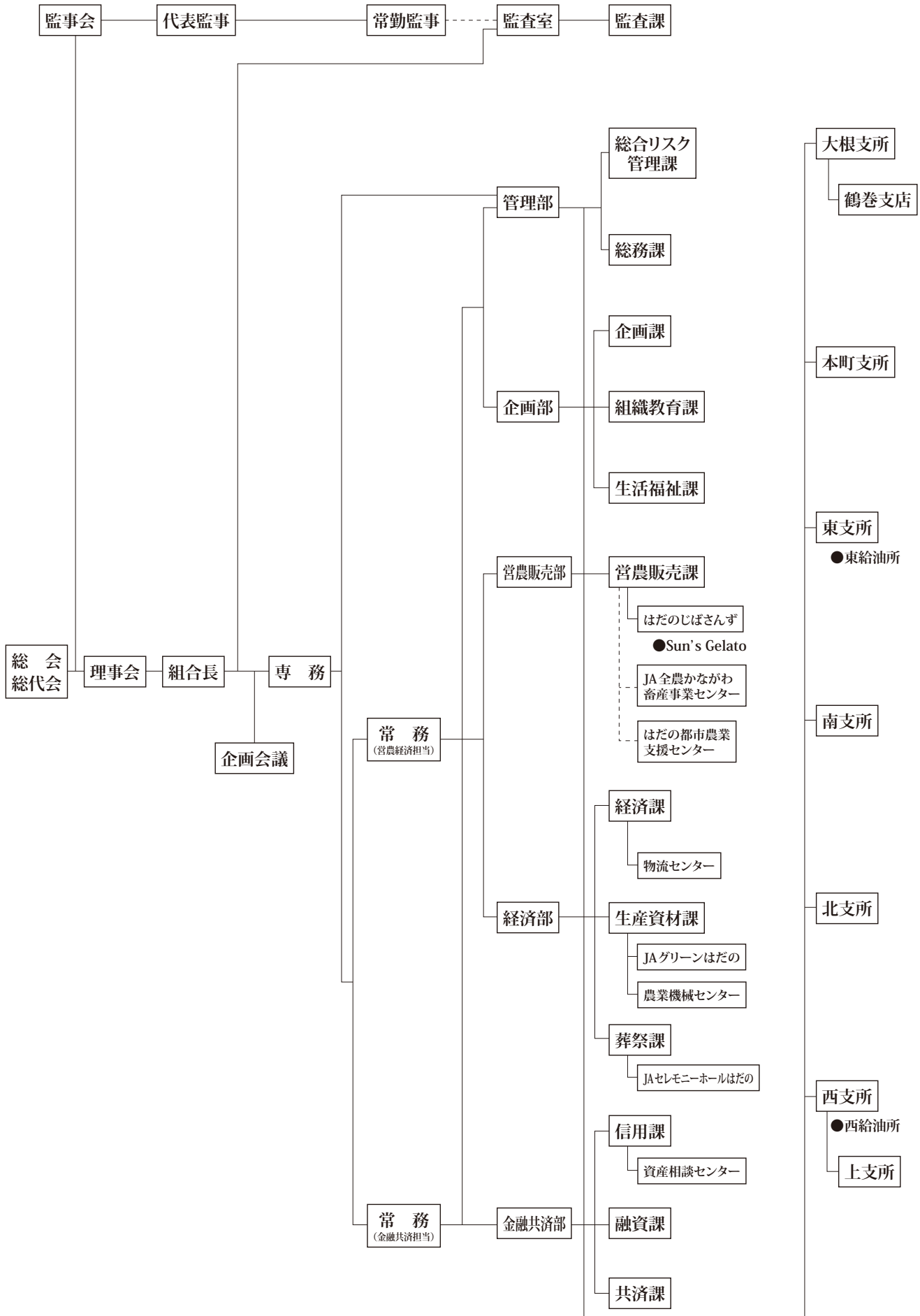
| 区 分  |        | 前年度末   | 本年度末   | 増 減   |
|------|--------|--------|--------|-------|
| 正組合員 | 個人     | 2,743  | 2,655  | △ 88  |
|      | 法 人    | 農事組合法人 | —      | —     |
|      |        | その他の法人 | 10     | 11    |
| 准組合員 | 個人     | 11,543 | 11,494 | △ 49  |
|      | 農業協同組合 | —      | —      | —     |
|      | 農事組合法人 | —      | —      | —     |
|      | その他の団体 | 19     | 19     | —     |
| 合 計  |        | 14,315 | 14,179 | △ 136 |

## ■役員構成

(2024年6月末現在)

| 役 職 名   | 氏 名     | 役 職 名   | 氏 名       |
|---------|---------|---------|-----------|
| 代表理事組合長 | 宮 永 均   | 理 事     | 山 口 均     |
| 代表理事専務  | 小 島 敏 雄 | 〃       | 山 口 明 男   |
| 常 務 理 事 | 三 瓶 壯 文 | 〃       | 諸 星 恵 介   |
| 常 務 理 事 | 瀧 俊 昭   | 〃       | 和 田 稔     |
| 理 事     | 石 井 進   | 〃       | 村 上 浩 行   |
| 〃       | 澤 村 一 雄 | 〃       | 伊 藤 久 恵   |
| 〃       | 横 溝 竹 夫 | 〃       | 飯 田 洋 子   |
| 〃       | 石 井 章 一 | 〃       | 山 口 賀 代 子 |
| 〃       | 櫛 田 雅 洋 | 〃       | 大 澤 み どり  |
| 〃       | 桐 生 茂 信 | 〃       | 熊 澤 淳 子   |
| 〃       | 牧 嶋 繁 政 | 代 表 監 事 | 山 岸 一 章   |
| 〃       | 和 田 礼 子 | 常 勤 監 事 | 清 水 亨     |
| 〃       | 高 橋 洋 平 | 監 事     | 宮 村 彰 浩   |
| 〃       | 高 梨 孝   | 〃       | 和 田 靖 夫   |
| 〃       | 渋谷 幸 夫  | 員 外 監 事 | 原 田 純 雄   |

■ 機構図



JAはだの概要

## ■店舗一覧

2024年6月末現在

| 店舗名  | 住所                      | 電話番号             | ATM設置台数 |
|------|-------------------------|------------------|---------|
| 本所   | 〒257-0015 秦野市平沢477      | (0463)81-7711(代) | 1       |
| 大根支所 | 〒257-0003 秦野市南矢名3-15-1  | (0463)77-1660    | 1       |
| 鶴巻支店 | 〒257-0002 秦野市鶴巻南4-18-35 | (0463)77-0840    | 1       |
| 本町支所 | 〒257-0035 秦野市本町1-9-3    | (0463)81-0019    | 1       |
| 東支所  | 〒257-0023 秦野市寺山1-1      | (0463)81-2549    | 1       |
| 南支所  | 〒257-0014 秦野市今泉564-7    | (0463)81-0268    | 1       |
| 北支所  | 〒259-1302 秦野市菩提354-2    | (0463)75-1629    | 1       |
| 西支所  | 〒259-1317 秦野市並木町1-33    | (0463)88-0004    | 2       |
| 上支所  | 〒259-1332 秦野市菖蒲1393-1   | (0463)88-0007    | 1       |

(注) 店舗の営業時間は、午前8時30分～午後5時（ただし、金融・共済窓口業務は、午前9時～午後3時まで）

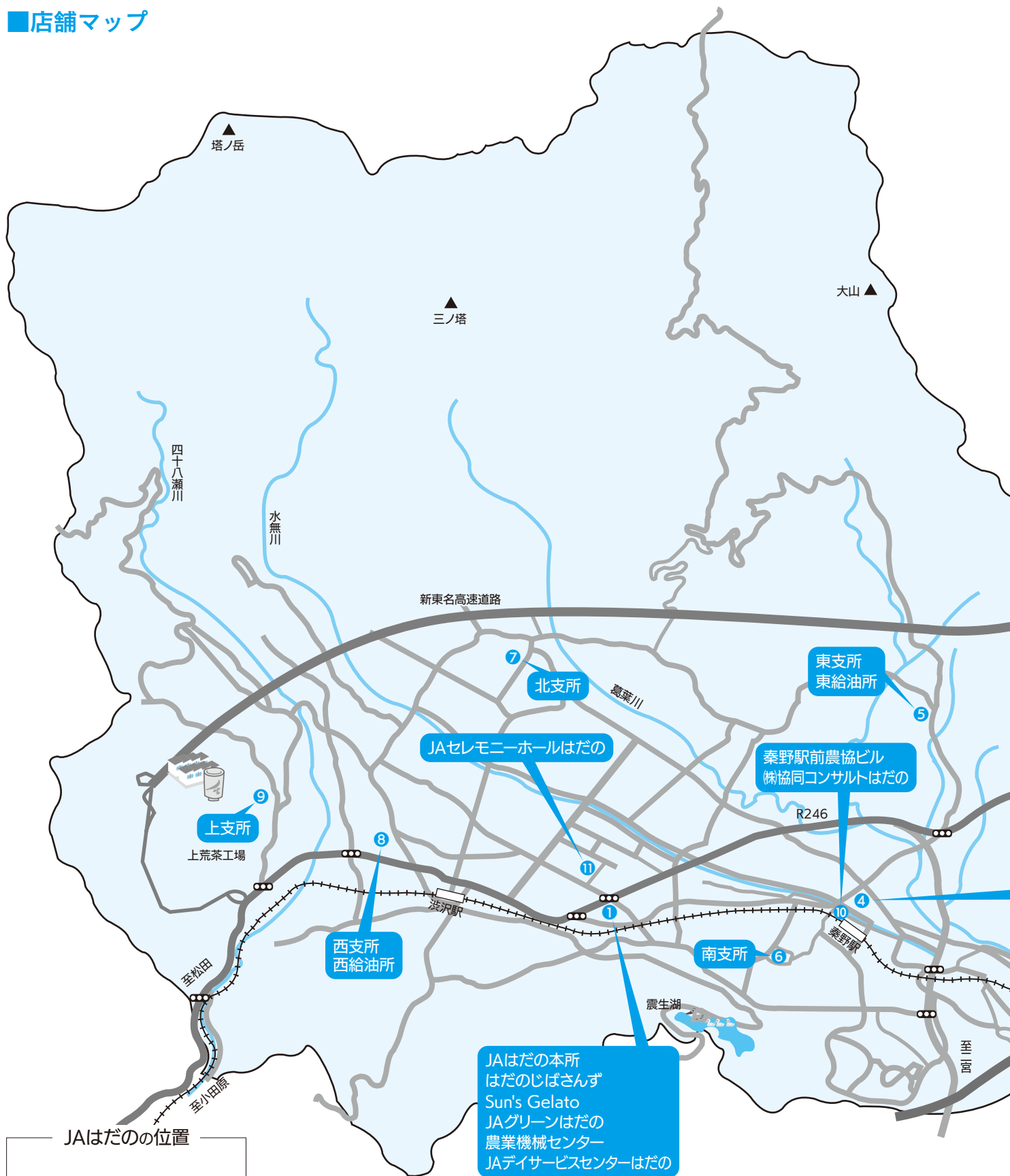
※上支所は金融・共済窓口はなく、生産組合、女性部、支所運営委員会等の組織活動および購買品の受注やガソリン・灯油の供給を行う店舗であり、西支所に属します。

ATMは上記以外に秦野駅前農協ビルに1台設置

ATMの営業時間は、午前8時30分～午後9時（上支所平日午後5時まで、土・日・祝日休止）秦野駅前農協ビル午前9時～午後9時

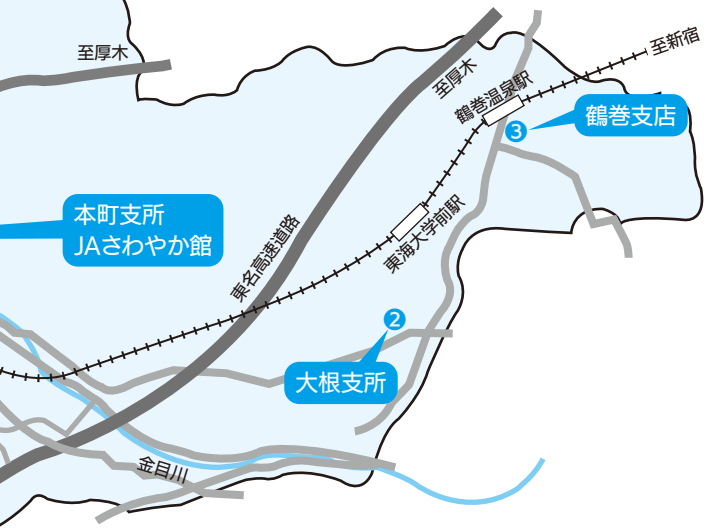
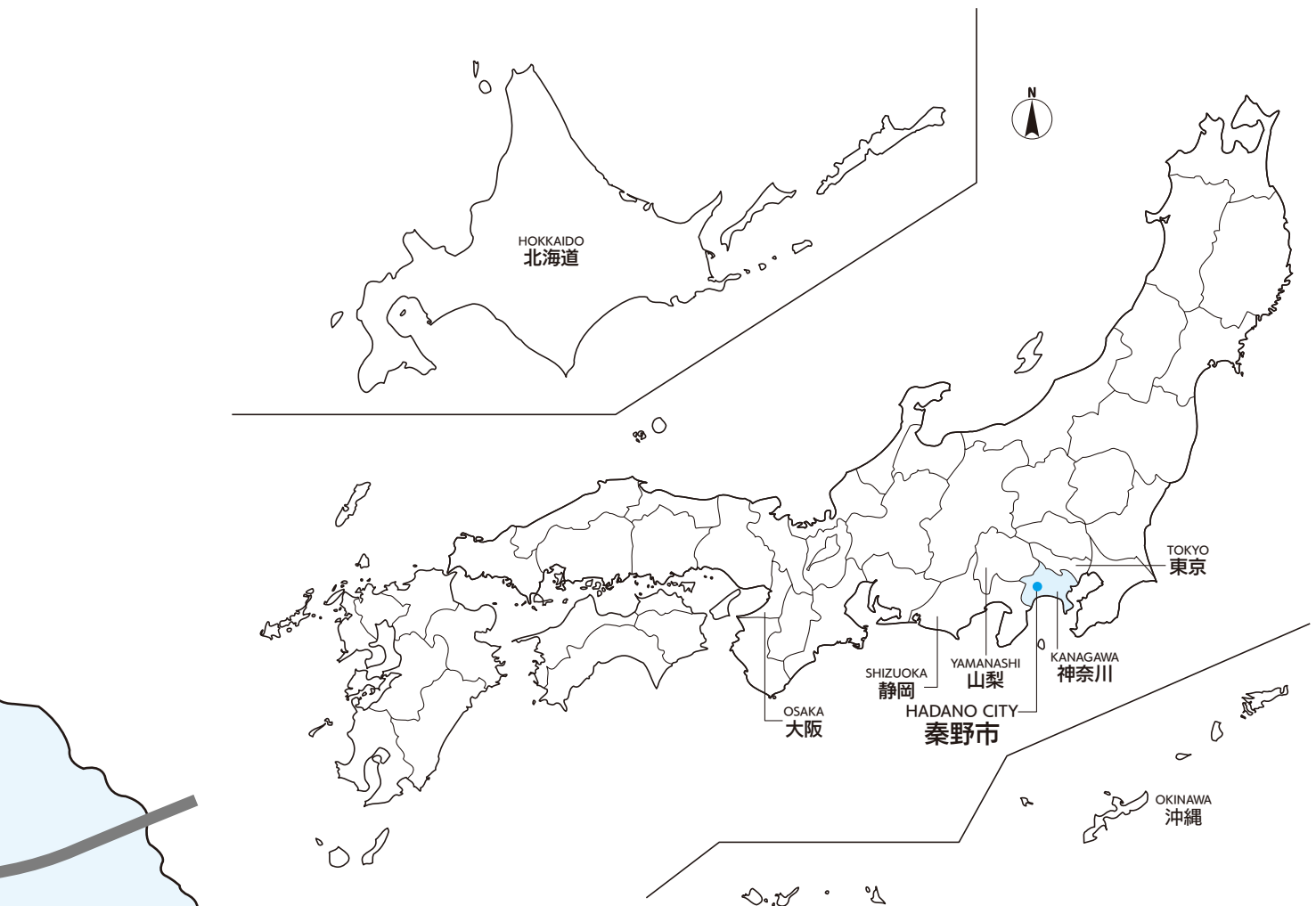
| 店舗名             | 所在地および電話番号                             | 営業時間  | 休業日                             | 概要                                |
|-----------------|--|---|---------------------------------|-----------------------------------|
| (株)協同コンサルトはだの   | 〒257-0051 秦野市今川町1-3<br>☎(0463)81-2329  | 午前9時30分～午後6時  | 水曜日・祝日<br>12/27～1/5             | 貸家店舗の斡旋、土地の仲介、施設建設、資産運用・税務・法務等の相談 |
| 東給油所            | 〒257-0023 秦野市寺山1-1<br>☎(0463)84-7001   | 午前9時～午後6時   | 1/1～1/3                         | ガソリン・灯油・軽油の供給                     |
| 西給油所            | 〒259-1317 秦野市並木町1-33<br>☎(0463)87-7261 | 午前9時～午後6時   | 1/1～1/3                         | ガソリン・灯油・軽油の供給                     |
| はだのじばさんず        | 〒257-0015 秦野市平沢477<br>☎(0463)81-7707   | 午前9時～午後6時(3月～9月)<br>午前9時～午後5時(10月～2月)<br>(12/31 午後3時) | 7-8月を除く毎月<br>第2火曜日<br>1/1～1/3   | 新鮮・安心な地元農産物をはじめ食品の供給              |
| Sun's Gelato    | 〒257-0015 秦野市平沢477<br>☎(0463)83-0303   | 午前9時30分～午後5時(4月～10月)<br>午前9時30分～午後4時(11月～3月)          | 7-8月を除く毎月<br>第2火曜日<br>12/31～1/3 | 地元農産物を使用した自然素材のジェラートの販売           |
| JAグリーンはだの       | 〒257-0015 秦野市平沢477<br>☎(0463)81-7719   | 午前7時30分～午後5時  | 12/31～1/3                       | 園芸資材、農薬、肥料、生産資材等の供給               |
| 農業機械センター        | 〒257-0015 秦野市平沢477<br>☎(0463)81-8394   | 午前8時30分～午後5時  | 12/31～1/3                       | 農業機械の販売、修理等                       |
| JAさわやか館         | 〒257-0035 秦野市本町1-9-15                  | 午前8時30分～午後5時  | 土・日曜・祝日<br>12/31～1/3            | 高齢者の活動の場、各会議室の貸出等                 |
| JAセレモニーホールはだの   | 〒257-0015 秦野市平沢231-4<br>☎(0463)83-2727 | 午前8時30分～午後5時<br>(24時間受付)                              | 無休                              | 施設葬儀、自宅葬儀、葬儀および法事・法要、仏具などの相談等     |
| JAデイサービスセンターはだの | 〒257-0015 秦野市平沢435<br>☎(0463)85-5177   | 午前8時30分～午後5時  | 日曜日<br>12/30～1/3                | JA 神奈川県厚生連運営による要介護者の受入施設          |

## ■店舗マップ



JAはだの位置

秦野市平沢477  
 東経139度12分14秒  
 北緯35度22分12秒  
 標高145.26m



JAはだの概要



## ■特定信用事業代理業者に関する事項

### (1) 特定信用代理業者の商号、名称又は氏名および主たる事務所の所在地

| 商号、名称、又は氏名      | 主たる事務所の所在地    |
|-----------------|---------------|
| 神奈川県信用農業協同組合連合会 | 横浜市中区海岸通1-2-2 |

### (2) 代理業を営む営業所又は事務所の所在地

| 特定信用事業代理業者名     | 営業所又は事務所名            | 営業所又は事務所の所在地  |
|-----------------|----------------------|---------------|
| 神奈川県信用農業協同組合連合会 | 横浜本所                 | 横浜市中区海岸通1-2-2 |
|                 | 厚木本所<br>(JAバンク企画推進部) | 厚木市泉町3-13     |

## ■沿革・あゆみ

|              |   |
|--------------|---|
| 1963年(昭和38年) | ◇組合員2,560人で秦野市農協設立、「農協だより」第1号発行、プロパン業務を開始(8月)                                   |
| 1964年(昭和39年) | ◇第1回通常総会を本町中体育館で開催(4月)、鶴巻支店開設、一日皆貯金日を初実施(12月)、各部会の組織化が進む。                       |
| 1966年(昭和41年) | ◇西秦野、上秦野農協と合併、組合員3,933人となり市内一農協となる。南支所事務所完成(3月)、自動車共済取扱開始(10月)、大根・上支所事務所完成(11月) |
| 1967年(昭和42年) | ◇法務相談開始(7月)   |
| 1968年(昭和43年) | ◇組合員訪問日を初実施(8月26日)  |
| 1969年(昭和44年) | ◇有線が市内一円の自動中継開始(4月)   |
| 1970年(昭和45年) | ◇税務相談開始(2月)、大秦野駅前に特産コーナーを開設(10月)  |
| 1971年(昭和46年) | ◇宅地建物取引業者免許取得(8月)   |
| 1972年(昭和47年) | ◇菩提に荒茶工場が完成(5月)、平沢に本所新事務所完成(6月)   |
| 1973年(昭和48年) | ◇創立10周年記念式典を挙行、農業まつりの基礎となる(10月)   |
| 1974年(昭和49年) | ◇鶴巻支店新事務所完成(6月)、本町支所新事務所完成(7月) 共済事業で農林水産大臣賞、教育文化事業で家の光文化賞を受賞                    |
| 1975年(昭和50年) | ◇葬祭センター開設(5月)、北支所新事務所完成(10月)、「農協だより」が全国農協機関紙コンクールで最優秀賞獲得                        |
| 1976年(昭和51年) | ◇西支所新事務所完成(9月)  |
| 1977年(昭和52年) | ◇電算機オンラインへ移行(11月)   |
| 1978年(昭和53年) | ◇第1回婦人部大会開催(2月)   |
| 1979年(昭和54年) | ◇南支所新事務所完成(7月)、農産物集出荷場が完成(10月)  |
| 1981年(昭和56年) | ◇結婚相談所を開設(1月)、大根支所新事務所完成(8月)  |
| 1982年(昭和57年) | ◇組合員教育特別積立金の積立開始(4月)、上支所新事務所完成(7月)  |
| 1983年(昭和58年) | ◇組合員教育事業がスタート(6月)、農業機械センター完成(8月)  |
| 1984年(昭和59年) | ◇協同活動顕彰基金発足(4月)、第1回健康大会開催(7月)   |
| 1985年(昭和60年) | ◇たばこ部解散(3月)   |
| 1986年(昭和61年) | ◇農業団地センター完成(4月)   |
| 1988年(昭和63年) | ◇秦野駅前農協ビル竣工(5月)   |

|              |  |
|--------------|--|
| 1989年（平成元年）  | ◇株式会社協同コンサルトはだの設立（5月）、冷凍ゆで落花生加工施設竣工（8月）  |
| 1991年（平成3年）  | ◇西支所給油所完成（12月）   |
| 1992年（平成4年）  | ◇JAはだのに愛称変更（4月）  |
| 1993年（平成5年）  | ◇JAはだの旅行センターオープン（5月）   |
| 1996年（平成8年）  | ◇特産センター渋沢店オープン（3月）   |
| 1997年（平成9年）  | ◇JAグリーンはだのオープン（9月）   |
| 1998年（平成10年） | ◇JAセレモニーホールはだのオープン（11月）  |
| 1999年（平成11年） | ◇大韓民国知道農協と姉妹農協締結（5月）   |
| 2000年（平成12年） | ◇JAはだのケアセンターオープン（4月）、東支所新事務所完成（10月）  |
| 2001年（平成13年） | ◇東支所給油所・購買店舗オープン（3月）   |
| 2002年（平成14年） | ◇ファーマーズマーケットはだのじばさんずオープン（11月）  |
| 2004年（平成16年） | ◇JAデイサービスセンターはだのオープン（11月）  |
| 2005年（平成17年） | ◇有線放送電話廃止（3月）、はだの都市農業支援センター開所（12月）   |
| 2006年（平成18年） | ◇はだの市民農業塾開講（4月）  |
| 2007年（平成19年） | ◇JAはだの女性部とJAはが野女性会が姉妹提携締結（10月）、はだのじばさんず来店者200万人達成（2月）                                |
| 2008年（平成20年） | ◇韓国農協中央会坡州市支部と友好提携（12月）、はだのじばさんずリニューアルオープン（1月）                                       |
| 2009年（平成21年） | ◇はだのじばさんず来店者300万人達成（11月）   |
| 2010年（平成22年） | ◇環境対策活動スタート（3月）  |
| 2011年（平成23年） | ◇はだのじばさんず来店者400万人達成（8月）  |
| 2013年（平成25年） | ◇はだのじばさんず来店者500万人達成（6月）<br>◇創立50周年記念式典を挙行（8月）  |
| 2014年（平成26年） | ◇鶴巻支店新事務所完成（9月）  |
| 2015年（平成27年） | ◇はだのじばさんず来店者600万人達成（4月）  |
| 2016年（平成28年） | ◇JA東西しらかわ（福島県）およびJAにじ（福岡県）と「友好JA協定並びに災害時相互支援に関する協定」を締結（8月・9月）、はだのじばさんず来店者700万人達成（2月） |
| 2018年（平成30年） | ◇本町支所新事務所完成（5月）、特産センター秦野店・西直売センター閉店（9月）、はだのじばさんず来店者800万人達成（12月）                      |
| 2019年（平成31年） | ◇生活協同組合パルシステム神奈川ゆめコープと「地域振興・地域貢献に関する包括協定」を締結（3月）                                     |
| 2020年（令和2年）  | ◇南支所・秦野駅前支店店舗統合（2月）、はだのじばさんず来店者900万人達成（12月）  |
| 2021年（令和3年）  | ◇JAはだのケアセンター廃止（2月）、旅行センター廃止（4月）、JAグリーンはだのリニューアルオープン（9月）                              |
| 2022年（令和4年）  | ◇Sun's Gelato（サンズジェラート）オープン（4月）  |
| 2023年（令和5年）  | ◇はだのじばさんず来店者1,000万人達成（1月）、特産センター渋沢店閉店（9月）  |
| 2024年（令和6年）  | ◇西支所新事務所グランドオープン（2月）、東支所購買店舗閉店（2月）   |