

■組合員数

(単位：人、法人・団体)

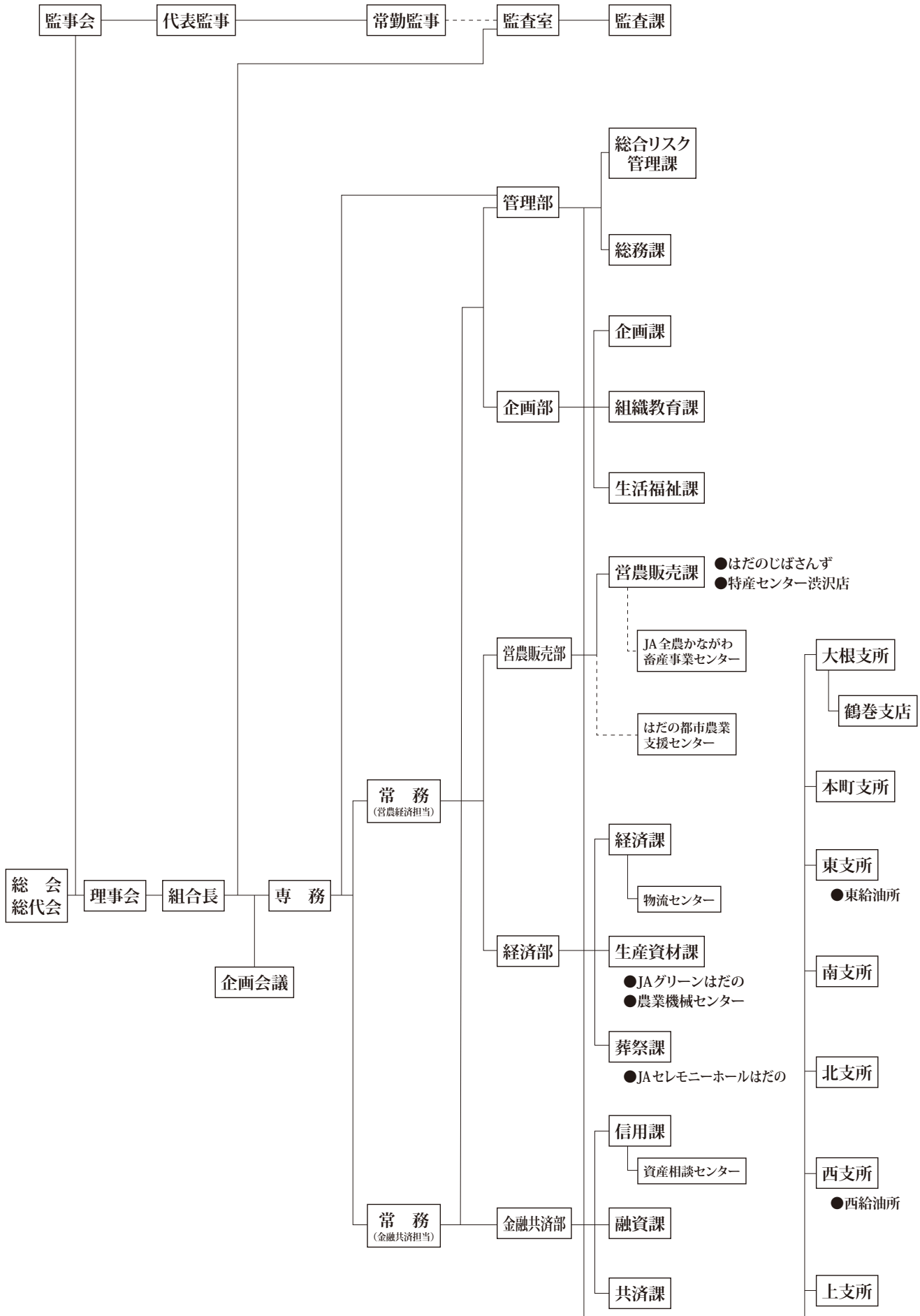
区 分		前年度末	本年度末	増 減	
正組合員	個人	2,806	2,743	△ 63	
	法 人	農事組合法人	1	－	△ 1
		その他の法人	9	10	1
准組合員	個人	11,603	11,543	△ 60	
	農業協同組合	－	－	－	
	農事組合法人	－	－	－	
	その他の団体	18	19	1	
合 計		14,437	14,315	△ 122	

■役員構成

(2023年6月末現在)

役 職 名	氏 名	役 職 名	氏 名
代表理事組合長	宮 永 均	理 事	三 武 利 夫
代表理事専務	小 島 敏 雄	〃	伊 東 勝 司
常 務 理 事	山 岸 一 章	〃	和 田 稔
常 務 理 事	伊 藤 洋 一	〃	諸 星 正 範
理 事	小 澤 利 明	〃	栗 原 博 美
〃	岩 田 賀 津 美	〃	小 泉 裕 子
〃	尾 登 茂	〃	桐 山 容 子
〃	小 島 実	〃	片 倉 厚 子
〃	山 岸 勉	〃	熊 澤 淳 子
〃	桐 生 正 彦	代 表 監 事	山 口 和 裕
〃	桐 生 茂 信	常 勤 監 事	村 上 浩 行
〃	加 藤 敬 三	監 事	石 井 章 一
〃	大 津 博	〃	牧 嶋 繁 政
〃	片 野 和 彦	員 外 監 事	山 口 和 利
〃	北 村 喜 義		

■ 機構図



JAはだの概要

■店舗一覧

2023年6月末現在

店舗名	住所	電話番号	ATM設置台数
本所	〒257-0015 秦野市平沢477	(0463)81-7711(代)	1
大根支所	〒257-0003 秦野市南矢名3-15-1	(0463)77-1660	1
鶴巻支店	〒257-0002 秦野市鶴巻南4-18-35	(0463)77-0840	1
本町支所	〒257-0035 秦野市本町1-9-3	(0463)81-0019	1
東支所	〒257-0023 秦野市寺山1-1	(0463)81-2549	1
南支所	〒257-0014 秦野市今泉564-7	(0463)81-0268	1
北支所	〒259-1302 秦野市菩提354-2	(0463)75-1629	1
西支所	〒259-1317 秦野市並木町1-33	(0463)88-0004	1
上支所	〒259-1332 秦野市菖蒲1393-1	(0463)88-0007	1

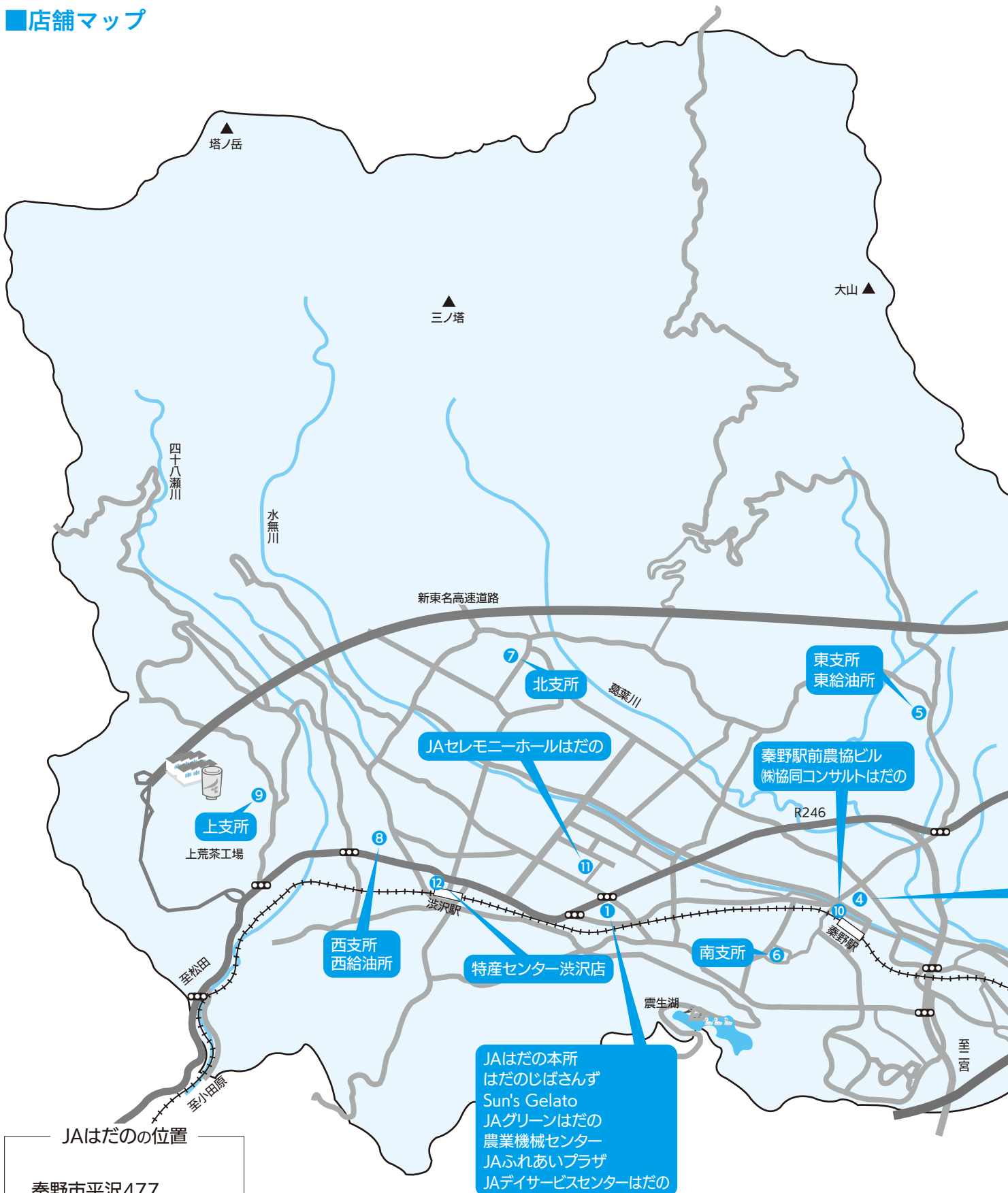
(注)店舗の営業時間は、午前8時30分～午後5時（ただし、金融・共済窓口業務は、午前9時～午後3時まで）

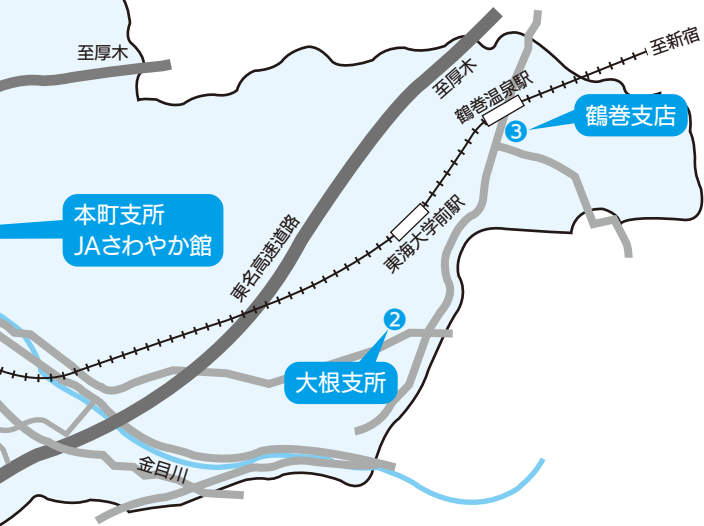
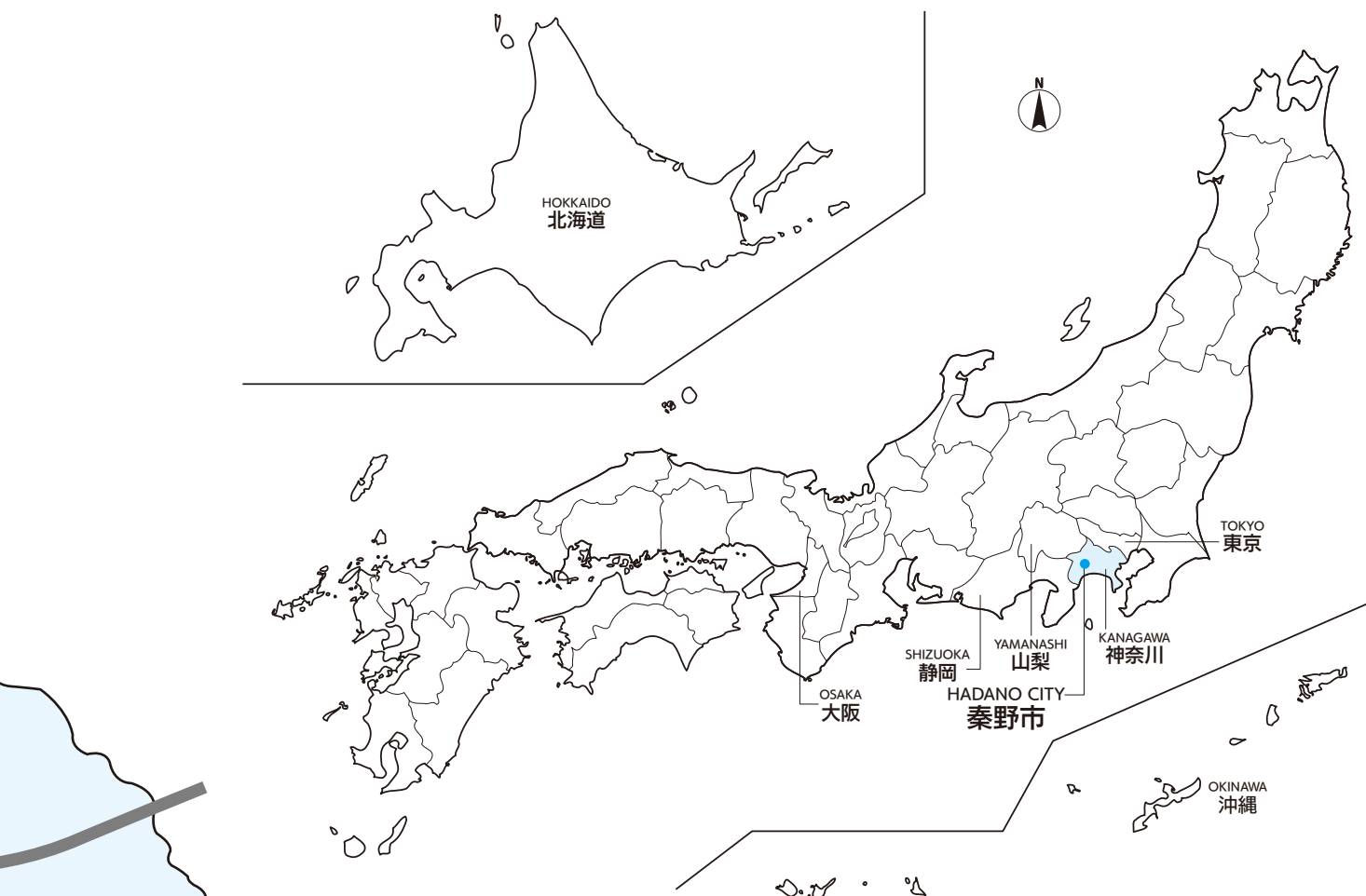
ATMは上記以外に秦野駅前農協ビルと特産センター渋沢店にそれぞれ1台設置

ATMの営業時間は、午前8時30分～午後9時（上支所平日午後5時まで、土・日・祝日休止）秦野駅前農協ビル・特産センター渋沢店
午前9時～午後9時（特産センター渋沢店のATMは、9/28終了）

店舗名	所在地および電話番号	営業時間	休業日	
(株)協同コンサルトはだの	〒257-0051 秦野市今川町1-3 ☎(0463)81-2329	午前9時30分～午後6時	水曜日・祝日 12/27～1/5	貸家店舗の斡旋、土地の仲介、施設建設、資産運用・税務・法務等の相談
特産センター渋沢店	〒259-1315 秦野市柳町1-14-2 ☎(0463)87-8835	午前9時～午後6時 (9/28営業終了)	—	新鮮・安心な地元農産物をはじめ食品の供給
東給油所	〒257-0023 秦野市寺山1-1 ☎(0463)84-7001	午前9時～午後6時	1/1～1/3	ガソリン・灯油・軽油の供給
西給油所	〒259-1317 秦野市並木町1-33 ☎(0463)87-7261	午前9時～午後6時	1/1～1/3	ガソリン・灯油・軽油の供給
はだのじばさんず	〒257-0015 秦野市平沢477 ☎(0463)81-7707	午前9時～午後6時 (12/31 午後3時)	7・8月を除く毎月 第2火曜日 1/1～1/3	新鮮・安心な地元農産物をはじめ食品の供給
Sun's Gelato	〒257-0015 秦野市平沢477 ☎(0463)83-0303	午前9時30分～午後5時 (11月～3月 午後4時)	7・8月を除く毎月 第2火曜日 1/1～1/3	地元農産物を使用した自然素材のジェラートの販売
JAグリーンはだの	〒257-0015 秦野市平沢477 ☎(0463)81-7719	午前7時30分～午後5時	12/31～1/3	園芸資材、農薬、肥料、生産資材等の供給
農業機械センター	〒257-0015 秦野市平沢477 ☎(0463)81-8394	午前8時30分～午後5時	12/31～1/3	農業機械の販売、修理等
JAふれあいプラザ	〒257-0015 秦野市平沢477 ☎(0463)81-7717	午前8時30分～午後5時	12/31～1/3	パーティー、宴会、催物会場の貸出等
JAさわやか館	〒257-0035 秦野市本町1-9-15	午前8時30分～午後5時	土・日曜・祝日 12/31～1/3	高齢者の活動の場、各会議室の貸出等
JAセレモニーホールはだの	〒257-0015 秦野市平沢231-4 ☎(0463)83-2727	午前8時30分～午後5時 (24時間受付)	無休	施設葬儀、自宅葬儀、葬儀および法事・法要、仏具などの相談等
JAデイサービスセンターはだの	〒257-0015 秦野市平沢435 ☎(0463)85-5177	午前8時30分～午後5時	日曜日 12/30～1/3	JA 神奈川県厚生連運営による要介護者の受入施設

■店舗マップ





■特定信用事業代理業者に関する事項

(1) 特定信用代理業者の商号、名称又は氏名および主たる事務所の所在地

商号、名称、又は氏名	主たる事務所の所在地
神奈川県信用農業協同組合連合会	横浜市中区海岸通1-2-2

(2) 代理業を営む営業所又は事務所の所在地

特定信用事業代理業者名	営業所又は事務所名	営業所又は事務所の所在地
神奈川県信用農業協同組合連合会	横浜本所	横浜市中区海岸通1-2-2
	厚木本所 (JAバンク企画推進部)	厚木市泉町3-13

■沿革・あゆみ

1963年（昭和38年）	◇組合員2,560人で秦野市農協設立、「農協だより」第1号発行、プロパン業務を開始（8月）
1964年（昭和39年）	◇第1回通常総会を本町中体育館で開催（4月）、鶴巻支店開設、一日皆貯金日を初実施（12月）、各部会の組織化が進む。
1966年（昭和41年）	◇西秦野、上秦野農協と合併、組合員3,933人となり市内一農協となる。南支所事務所完成（3月）、自動車共済取扱開始（10月）、大根・上支所事務所完成（11月）
1967年（昭和42年）	◇法務相談開始（7月）
1968年（昭和43年）	◇組合員訪問日を初実施（8月26日）
1969年（昭和44年）	◇有線が市内一円の自動中継開始（4月）
1970年（昭和45年）	◇税務相談開始（2月）、大秦野駅前に特産コーナーを開設（10月）
1971年（昭和46年）	◇宅地建物取引業者免許取得（8月）
1972年（昭和47年）	◇菩提に荒茶工場が完成（5月）、平沢に本所新事務所完成（6月）
1973年（昭和48年）	◇創立10周年記念式典を挙行、農業まつりの基礎となる（10月）
1974年（昭和49年）	◇鶴巻支店新事務所完成（6月）、本町支所新事務所完成（7月）共済事業で農林水産大臣賞、教育文化事業で家の光文化賞を受賞
1975年（昭和50年）	◇葬祭センター開設（5月）、北支所新事務所完成（10月）、「農協だより」が全国農協機関紙コンクールで最優秀賞獲得
1976年（昭和51年）	◇西支所新事務所完成（9月）
1977年（昭和52年）	◇電算機オンラインへ移行（11月）
1978年（昭和53年）	◇第1回婦人部大会開催（2月）
1979年（昭和54年）	◇南支所新事務所完成（7月）、農産物集出荷場が完成（10月）
1981年（昭和56年）	◇結婚相談所を開設（1月）、大根支所新事務所完成（8月）
1982年（昭和57年）	◇組合員教育特別積立金の積立開始（4月）、上支所新事務所完成（7月）
1983年（昭和58年）	◇組合員教育事業がスタート（6月）、農業機械センター完成（8月）
1984年（昭和59年）	◇協同活動顕彰基金発足（4月）、第1回健康大会開催（7月）
1985年（昭和60年）	◇たばこ部解散（3月）
1986年（昭和61年）	◇農業団地センター完成（4月）

1988年 (昭和63年)	◇秦野駅前農協ビル竣工 (5月)
1989年 (平成元年)	◇株式会社協同コンサルトはだの設立 (5月)、冷凍ゆで落花生加工施設竣工 (8月)
1991年 (平成3年)	◇西支所給油所完成 (12月)
1992年 (平成4年)	◇J Aはだのに愛称変更 (4月)
1993年 (平成5年)	◇J Aはだの旅行センターオープン (5月)
1996年 (平成8年)	◇特産センター渋沢店オープン (3月)
1997年 (平成9年)	◇J Aグリーンはだのオープン (9月)
1998年 (平成10年)	◇J Aセレモニーホールはだのオープン (11月)
1999年 (平成11年)	◇大韓民国知道農協と姉妹農協締結 (5月)
2000年 (平成12年)	◇J Aはだのケアセンターオープン (4月)、東支所新事務所完成 (10月)
2001年 (平成13年)	◇東支所給油所・購買店舗オープン (3月)
2002年 (平成14年)	◇ファーマーズマーケットはだのじばさんずオープン (11月)
2004年 (平成16年)	◇J Aデイサービスセンターはだのオープン (11月)
2005年 (平成17年)	◇有線放送電話廃止 (3月)、はだの都市農業支援センター開所 (12月)
2006年 (平成18年)	◇はだの市民農業塾開講 (4月)
2007年 (平成19年)	◇J Aはだの女性部とJ Aはが野女性会が姉妹提携締結 (10月)、はだのじばさんず来店者200万人達成 (2月)
2008年 (平成20年)	◇韓国農協中央会坡州市支部と友好提携 (12月)、はだのじばさんずリニューアルオープン (1月)
2009年 (平成21年)	◇はだのじばさんず来店者300万人達成 (11月)
2010年 (平成22年)	◇環境対策活動スタート (3月)
2011年 (平成23年)	◇はだのじばさんず来店者400万人達成 (8月)
2013年 (平成25年)	◇はだのじばさんず来店者500万人達成 (6月) ◇創立50周年記念式典を挙行 (8月)
2014年 (平成26年)	◇鶴巻支店新事務所完成 (9月)
2015年 (平成27年)	◇はだのじばさんず来店者600万人達成 (4月)
2016年 (平成28年)	◇J A東西しらかわ (福島県) およびJ Aにじ (福岡県) と「友好J A協定並びに災害時相互支援に関する協定」を締結 (8月・9月)、はだのじばさんず来店者700万人達成 (2月)
2018年 (平成30年)	◇本町支所新事務所完成 (5月)、特産センター秦野店・西直売センター閉店 (9月)、はだのじばさんず来店者800万人達成 (12月)
2019年 (平成31年)	◇生活協同組合パルシステム神奈川ゆめコープと「地域振興・地域貢献に関する包括協定」を締結 (3月)
2020年 (令和2年)	◇南支所・秦野駅前支店店舗統合 (2月)、はだのじばさんず来店者900万人達成 (12月)
2021年 (令和3年)	◇J Aはだのケアセンター廃止 (2月)、旅行センター廃止 (4月)、JAグリーンはだのリニューアルオープン (9月)
2022年 (令和4年)	◇Sun's Gelato (サンズジェラート) オープン (4月)
2023年 (令和5年)	◇はだのじばさんず来店者1000万人達成 (1月)