

2021年8月27日

組合員・利用者本位の業務運営に関する取組状況および K P I 実績値の公表について

J Aグループは、食と農を基軸として地域に根ざした協同組合として、助け合いの精神のもとに、持続可能な農業と豊かで暮らしやすい地域社会の実現を理念として掲げています。

当組合では、この理念のもと、「組合員・利用者本位の業務運営に関する取組方針」を公表するとともに、組合員・利用者の皆さまの安定的な資産形成に貢献するための具体的な取組みを実践しており、今回その取組状況を公表いたします。

また、上記とあわせ「お客様本位の良質な金融商品・サービスを提供する金融事業者を組合員・利用者が選ぶ上で比較することのできる統一的な指標」（「比較可能な共通 K P I 」）も同時に公表いたします。

秦野市農業協同組合

I .取組状況

1 組合員・利用者への最適な商品提供

- 特定の投資運用会社に偏ることなく、社会情勢や手数料の水準等も踏まえたうえで、組合員・利用者の多様なニーズにお応えし、長期安定的な資産形成・運用に資する最適な投資信託を取り扱っております。
- JAバンク全体では商品新規導入を行う際は、第三者評価機関からの意見を伺いながら、組合員・利用者のニーズに合った商品を取入れ、パフォーマンスが芳しくない場合は取扱いを行わない等、定期的な商品ラインナップの見直しを行っております。それにより以下のように商品数が増減いたします。

<投資信託の取扱い商品ラインナップ（2021年3月末時点）>

| カテゴリ | 国内 | 海外 |
|-------|-------------------|---------------|
| 債券型 | 1 (前年度末：1) | 7 (前年度末：7) |
| 株式型 | 6 (前年度末：5) | 5 (前年度末：5) |
| REIT型 | 2 (前年度末：2) | 3 (前年度末：1) |
| バランス型 | 1 1 (前年度末：1 0) | |

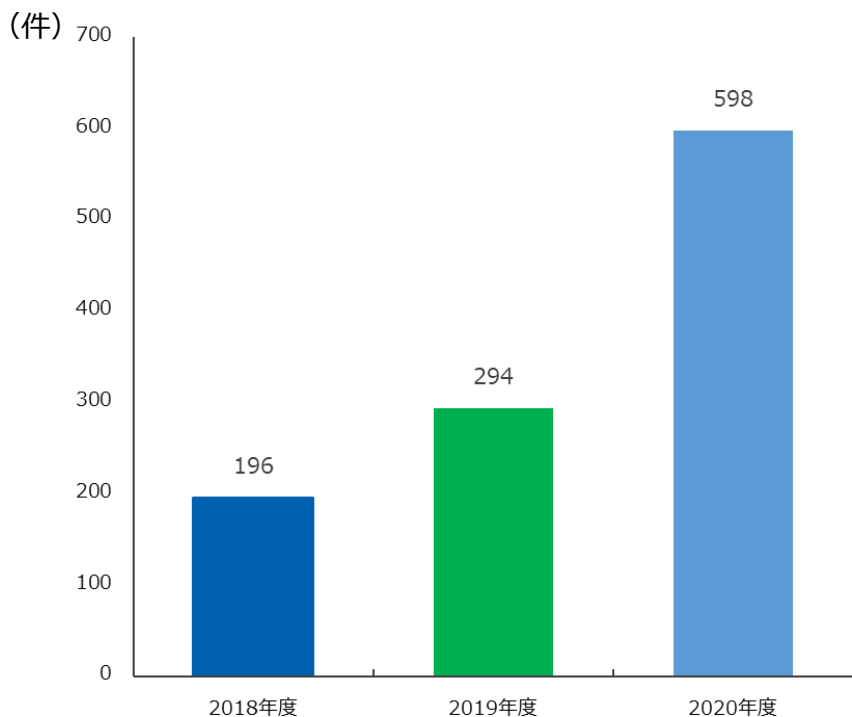
※ 現在、新規でお申込みいただけないファンドも含まれておりますが、公社債投信は含んでおりません。

I. 取組状況

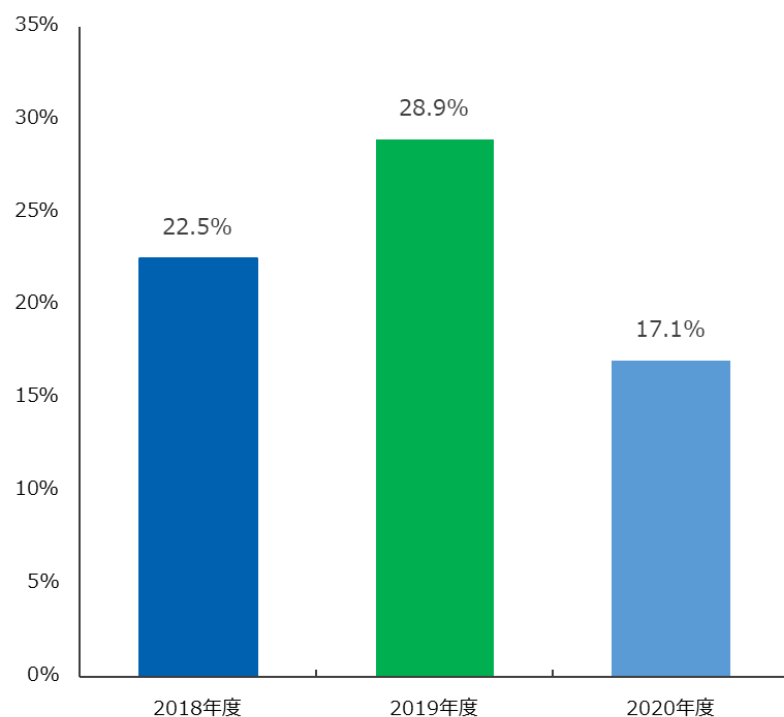
2 組合員・利用者本位のご提案と情報提供

- 組合員・利用者に安定的な運用成果をご享受いただくために、適切な情報提供を行うとともに、分散投資・長期投資の有用性をご提案した結果、「投信つみたて」を利用される組合員・利用者が増加し、「毎月分配型ファンド」を選択されるお客様の比率が低下いたしました。

＜投信つみたて契約件数の推移＞



＜購入額に占める毎月分配型ファンドの比率＞



I .取組状況

3 利益相反の適切な管理

- J Aバンクでは、組合員・利用者への商品選定や情報提供にあたり、組合員・利用者の利益を不当に害することがないように、「利益相反管理方針」に基づき、適切に管理しております。

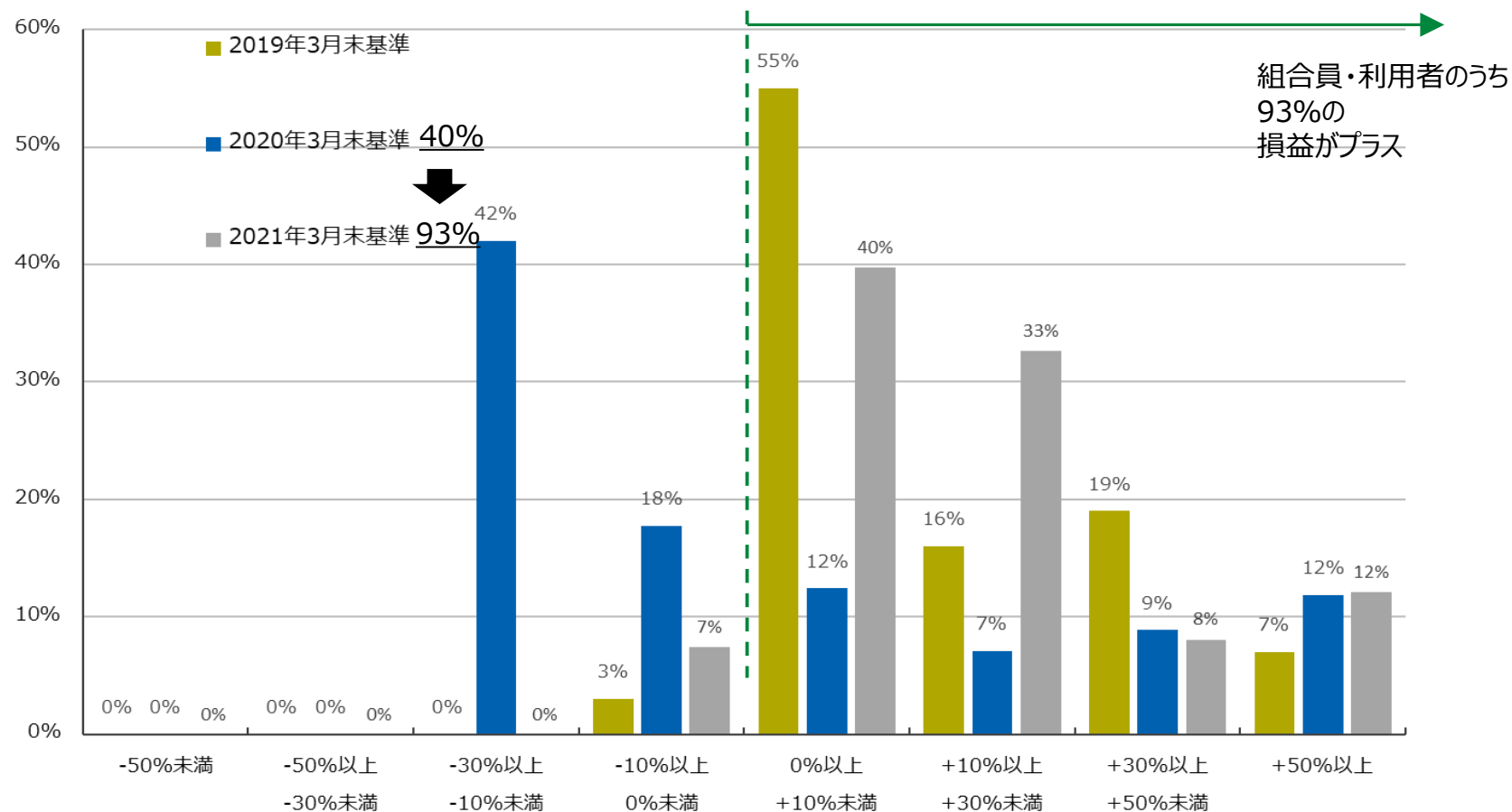
4 組合員・利用者本位の業務運営を実現するための人材の育成と態勢の構築

- J Aバンクでは、高度な専門性を有し誠実・公正な業務を行うことができる人材を育成し、組合員・利用者本位の業務運営を実現するための態勢を構築するため、各種研修や勉強会の実施、資格の取得を推進しております。

Ⅱ.比較可能な共通 K P I

1 運用損益別顧客比率

- 「運用損益別顧客比率」は、組合員・利用者へ長期・分散投資やつみたて投資をご提案してきたことにより、2021年3月末時点では全体の93%の組合員・利用者の損益がプラスとなりました。

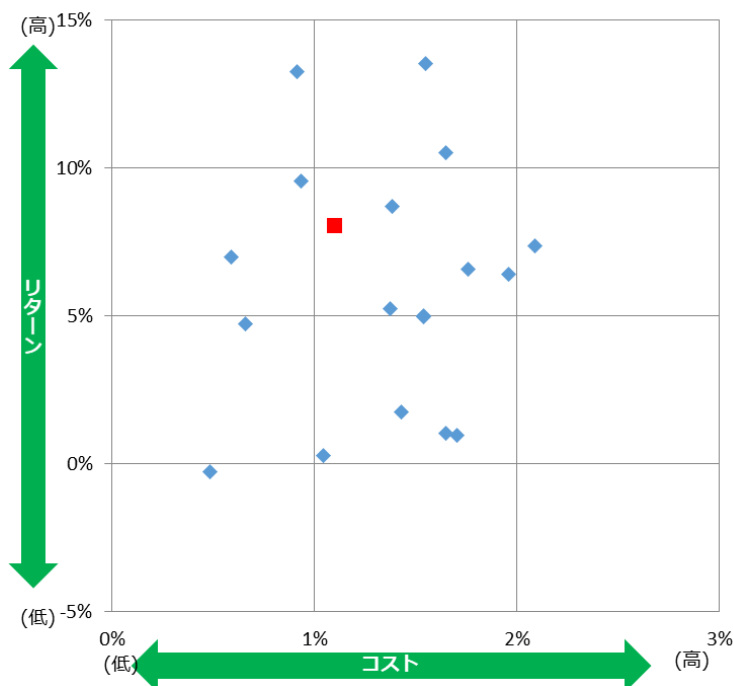


Ⅱ.比較可能な共通 K P I

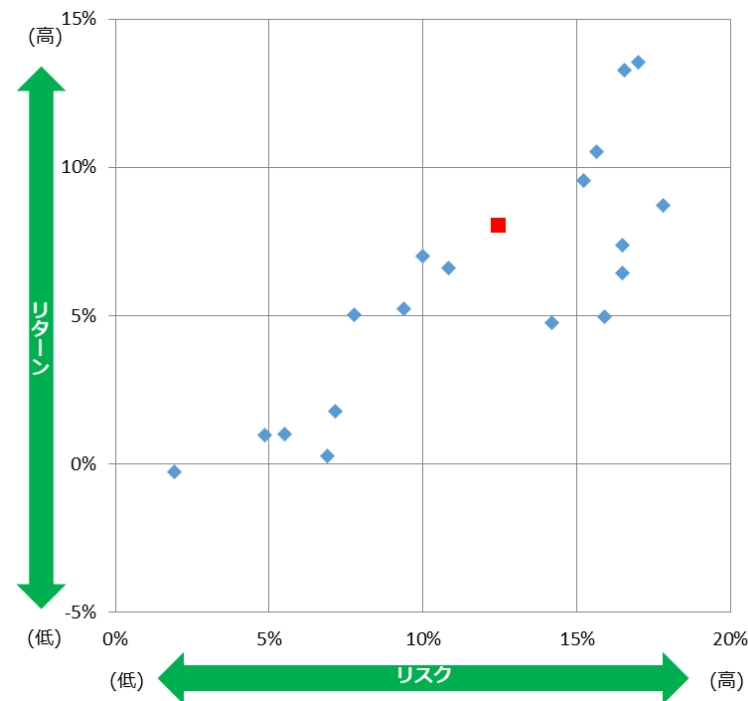
2 投資信託預り残高上位20銘柄のコスト・リターン/リスク・リターン (1/2) (2021年3月末)

- J Aバンクでは、取扱うファンドの運用実績を組合員・利用者本位の業務運営の観点に基づきチェックし、運用実績が優良なファンドを選定しております。
- 2021年3月末時点の預り残高上位20銘柄の平均コスト1.10%、平均リスク12.46%に対して、平均リターンは8.06%となりました。

<預り残高上位20銘柄のコスト・リターン>



<預り残高上位20銘柄のリスク・リターン>



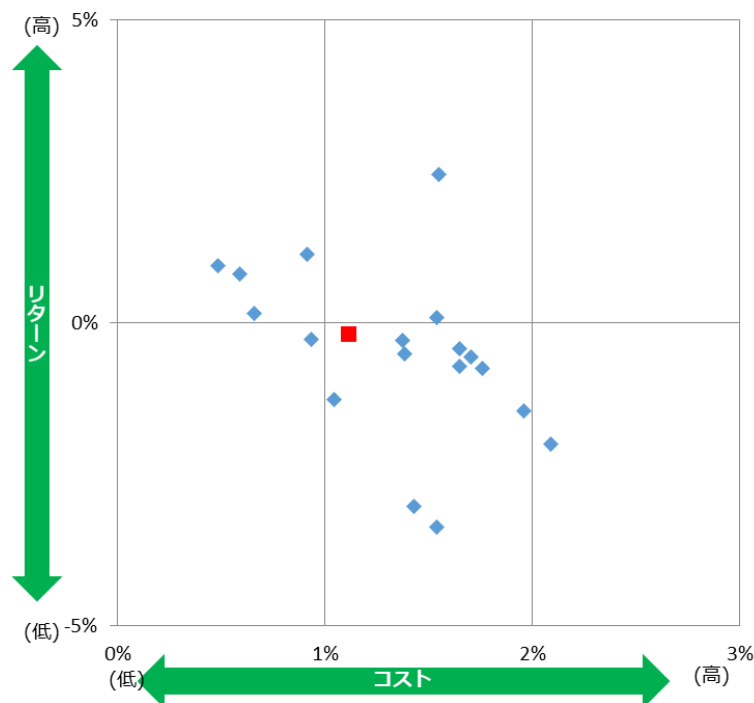
※ 各ファンドのコスト・リスク・リターンは、次のページに記載しております。
※ 赤い点は平均値を示しています。

Ⅱ.比較可能な共通 K P I

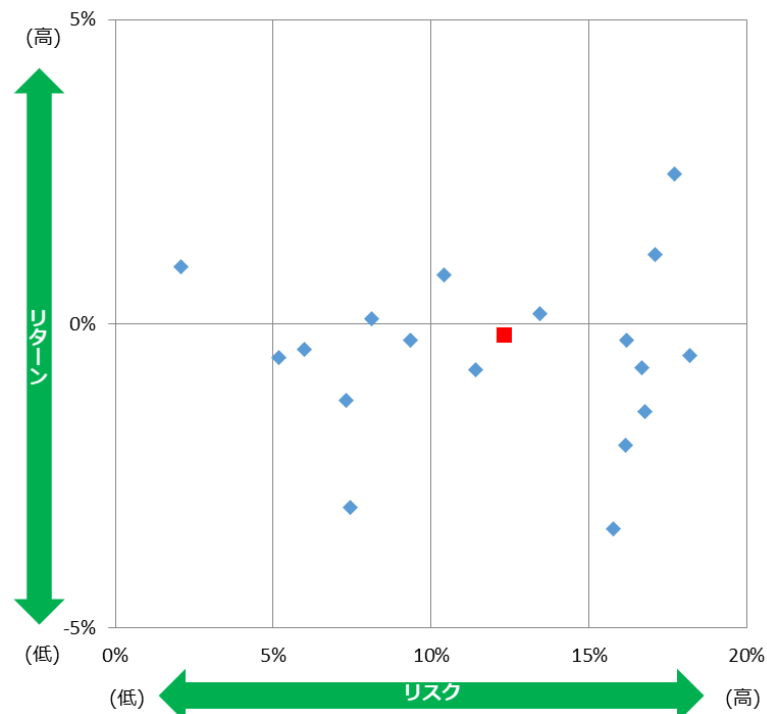
2 投資信託預り残高上位20銘柄のコスト・リターン/リスク・リターン (1/2) (2020年3月末)

- 2020年3月末時点の預り残高上位20銘柄の平均コスト1.10%、平均リスク12.32%に対して、平均リターンは-0.18%でした。

＜預り残高上位20銘柄のコスト・リターン＞



＜預り残高上位20銘柄のリスク・リターン＞



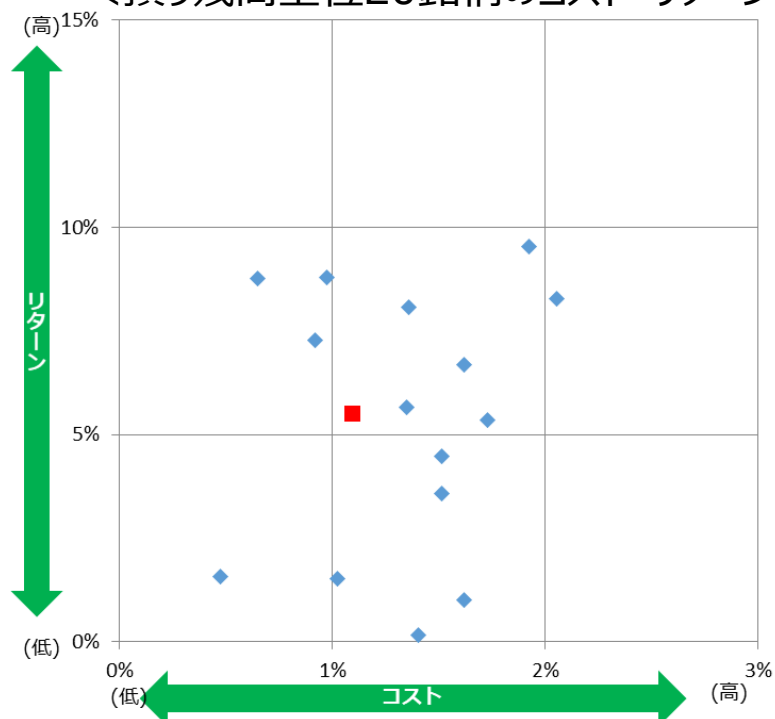
※ 各ファンドのコスト・リスク・リターンは、次のページに記載しております。
※ 赤い点は平均値を示しています。

Ⅱ.比較可能な共通 K P I

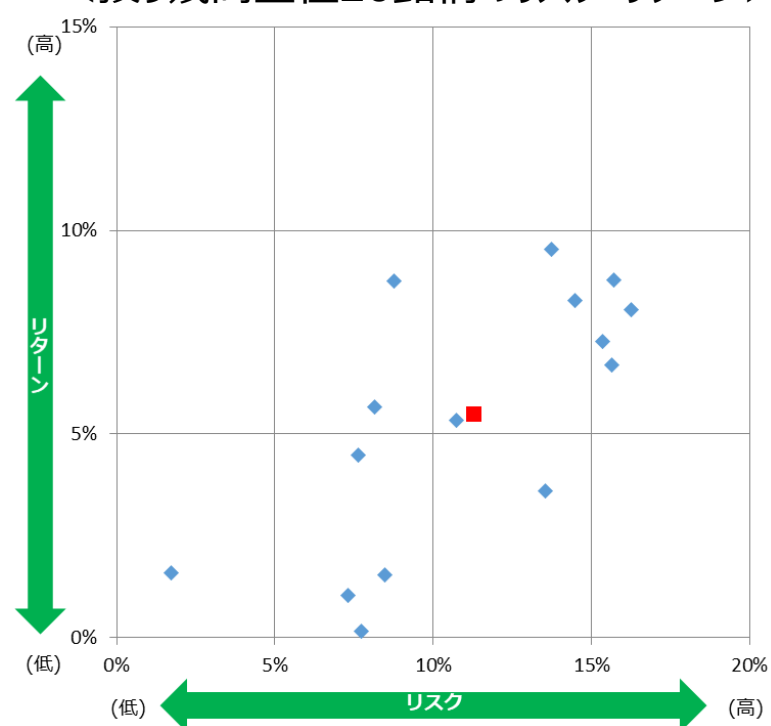
2 投資信託預り残高上位20銘柄のコスト・リターン/リスク・リターン (1/2) (2019年3月末)

- 2019年3月末時点の預り残高上位20銘柄の平均コスト1.09%、平均リスク11.29%に対して、平均リターンは5.49%でした。

<預り残高上位20銘柄のコスト・リターン>



<預り残高上位20銘柄のリスク・リターン>



※ 各ファンドのコスト・リスク・リターンは、次のページに記載しております。
※ 赤い点は平均値を示しています。

Ⅱ.比較可能な共通 K P I

2 投資信託預り残高上位20銘柄のコスト・リターン/リスク・リターン (2/2) (2021年3月末)

| | ファンド名 | 運用会社 | リターン (年率) | リスク (年率) | コスト 全体 |
|----|--------------------------|----------------------|--------------|-------------|-----------|
| 1 | 農中日経225オープン | 農林中金全共連アセットマネジメント(株) | 13.27% | 16.56% | 0.91% |
| 2 | D I A Mハッピークローバー毎月決算コース | アセットマネジメントOne(株) | 1.76% | 7.14% | 1.43% |
| 3 | J A日本債券ファンド | 農林中金全共連アセットマネジメント(株) | -0.26% | 1.91% | 0.48% |
| 4 | 世界の財産3分法ファンド(毎月分配型) | 日興アセットマネジメント(株) | 5.24% | 9.39% | 1.38% |
| 5 | J A T O P I Xオープン | 農林中金全共連アセットマネジメント(株) | 9.55% | 15.21% | 0.94% |
| 6 | J - R E I Tインデックス(毎月分配型) | 農林中金全共連アセットマネジメント(株) | 4.75% | 14.19% | 0.66% |
| 7 | J A日本株式ファンド | 農林中金全共連アセットマネジメント(株) | 10.54% | 15.66% | 1.65% |
| 8 | J A資産設計ファンド(積極型) | 農林中金全共連アセットマネジメント(株) | 6.60% | 10.82% | 1.76% |
| 9 | J A海外債券ファンド | 農林中金全共連アセットマネジメント(株) | 1.02% | 5.50% | 1.65% |
| 10 | J A海外株式ファンド | 農林中金全共連アセットマネジメント(株) | 7.37% | 16.49% | 2.09% |
| 11 | ダイワ・グローバルREIT・オープン | 大和アセットマネジメント(株) | 6.43% | 16.50% | 1.96% |
| 12 | 農中US債券オープン | 農林中金全共連アセットマネジメント(株) | 0.27% | 6.90% | 1.05% |
| 13 | セゾン・バンガード・グローバルバランスファンド | セゾン投信(株) | 7.01% | 10.00% | 0.59% |
| 14 | J A資産設計ファンド(成長型) | 農林中金全共連アセットマネジメント(株) | 5.02% | 7.77% | 1.54% |
| 15 | N Z A M日本好配当株オープン3ヵ月決算型 | 農林中金全共連アセットマネジメント(株) | 8.71% | 17.80% | 1.39% |
| 16 | セゾン資産形成の達人ファンド | セゾン投信(株) | 13.55% | 16.99% | 1.55% |
| 17 | D I A M世界好配当株オープン毎月決算 | アセットマネジメントOne(株) | 4.97% | 15.90% | 1.54% |
| 18 | グローバル・ソブリン・オープン毎月決算型 | 三菱UFJ国際投信(株) | 0.97% | 4.86% | 1.71% |
| | 残高上位20ファンドの残高合計/残高加重平均値 | | 8.06% | 12.46% | 1.10% |

※ 2021年3月末基準時点における共通 K P I の対象となるファンド数は18本となります。

※ 当指標は、設立から5年が経過したファンドを対象として、リターン・リスク・コストを算出して表示しております。

Ⅱ.比較可能な共通 K P I

2 投資信託預り残高上位20銘柄のコスト・リターン/リスク・リターン (2/2) (2020年3月末)

| | ファンド名 | 運用会社 | リターン (年率) | リスク (年率) | コスト 全体 |
|----|--------------------------|----------------------|--------------|-------------|-----------|
| 1 | 農中日経225オープン | 農林中金全共連アセットマネジメント(株) | 1.14% | 17.09% | 0.91% |
| 2 | D I A Mハッピークローバー毎月決算コース | アセットマネジメントOne(株) | -3.03% | 7.44% | 1.43% |
| 3 | J A日本債券ファンド | 農林中金全共連アセットマネジメント(株) | 0.94% | 2.07% | 0.48% |
| 4 | 世界の財産3分法ファンド(毎月分配型) | 日興アセットマネジメント(株) | -0.28% | 9.36% | 1.38% |
| 5 | J A T O P I Xオープン | 農林中金全共連アセットマネジメント(株) | -0.27% | 16.20% | 0.94% |
| 6 | J A日本株式ファンド | 農林中金全共連アセットマネジメント(株) | -0.72% | 16.66% | 1.65% |
| 7 | J A資産設計ファンド(積極型) | 農林中金全共連アセットマネジメント(株) | -0.75% | 11.42% | 1.76% |
| 8 | J A海外債券ファンド | 農林中金全共連アセットマネジメント(株) | -0.42% | 5.98% | 1.65% |
| 9 | J - R E I Tインデックス(毎月分配型) | 農林中金全共連アセットマネジメント(株) | 0.16% | 13.44% | 0.66% |
| 10 | 農中U S債券オープン | 農林中金全共連アセットマネジメント(株) | -1.26% | 7.33% | 1.05% |
| 11 | ダイワ・グローバルR E I T・オープン | 大和アセットマネジメント(株) | -1.44% | 16.79% | 1.96% |
| 12 | J A資産設計ファンド(成長型) | 農林中金全共連アセットマネジメント(株) | 0.09% | 8.13% | 1.54% |
| 13 | J A海外株式ファンド | 農林中金全共連アセットマネジメント(株) | -2.00% | 16.17% | 2.09% |
| 14 | D I A M世界好配当株オープン毎月決算 | アセットマネジメントOne(株) | -3.37% | 15.76% | 1.54% |
| 15 | N Z A M日本好配当株オープン3ヵ月決算型 | 農林中金全共連アセットマネジメント(株) | -0.52% | 18.21% | 1.39% |
| 16 | セゾン・バンガード・グローバルバランスファンド | セゾン投信(株) | 0.81% | 10.41% | 0.59% |
| 17 | セゾン資産形成の達人ファンド | セゾン投信(株) | 2.46% | 17.72% | 1.55% |
| 18 | グローバル・ソブリン・オープン毎月決算型 | 三菱UFJ国際投信(株) | -0.56% | 5.19% | 1.71% |
| | 残高上位20ファンドの残高合計/残高加重平均値 | | -0.18% | 12.32% | 1.11% |

※ 2020年3月末基準時点における共通 K P I の対象となるファンド数は18本となります。

※ 当指標は、設立から5年が経過したファンドを対象として、リターン・リスク・コストを算出して表示しております。

Ⅱ.比較可能な共通 K P I

2 投資信託預り残高上位20銘柄のコスト・リターン/リスク・リターン (2/2) (2019年3月末)

| | ファンド名 | 運用会社 | リターン (年率) | リスク (年率) | コスト 全体 |
|----|--------------------------|----------------------|--------------|-------------|-----------|
| 1 | 農中日経225オープン | 農林中金全共連アセットマネジメント(株) | 8.78% | 15.70% | 0.97% |
| 2 | D I A Mハッピークローバー毎月決算コース | アセットマネジメントOne(株) | 0.15% | 7.72% | 1.40% |
| 3 | J A日本債券ファンド | 農林中金全共連アセットマネジメント(株) | 1.58% | 1.73% | 0.48% |
| 4 | J A T O P I Xオープン | 農林中金全共連アセットマネジメント(株) | 7.27% | 15.34% | 0.92% |
| 5 | 世界の財産3分法ファンド(毎月分配型) | 日興アセットマネジメント(株) | 5.67% | 8.15% | 1.35% |
| 6 | J A日本株式ファンド | 農林中金全共連アセットマネジメント(株) | 6.69% | 15.64% | 1.62% |
| 7 | J A海外債券ファンド | 農林中金全共連アセットマネジメント(株) | 1.02% | 7.30% | 1.62% |
| 8 | J A資産設計ファンド(積極型) | 農林中金全共連アセットマネジメント(株) | 5.34% | 10.73% | 1.73% |
| 9 | ダイワ・グローバルREIT・オープン | 大和証券投資信託委託(株) | 9.53% | 13.73% | 1.92% |
| 10 | 農中US債券オープン | 農林中金全共連アセットマネジメント(株) | 1.53% | 8.47% | 1.03% |
| 11 | J A海外株式ファンド | 農林中金全共連アセットマネジメント(株) | 8.28% | 14.49% | 2.05% |
| 12 | J A資産設計ファンド(成長型) | 農林中金全共連アセットマネジメント(株) | 4.48% | 7.64% | 1.51% |
| 13 | J - R E I Tインデックス(毎月分配型) | 農林中金全共連アセットマネジメント(株) | 8.76% | 8.78% | 0.65% |
| 14 | D I A M世界好配当株オープン毎月決算 | アセットマネジメントOne(株) | 3.59% | 13.56% | 1.51% |
| 15 | N Z A M日本好配当株オープン3ヵ月決算型 | 農林中金全共連アセットマネジメント(株) | 8.06% | 16.25% | 1.36% |
| | 残高上位20ファンドの残高合計/残高加重平均値 | | 5.49% | 11.29% | 1.09% |

※ 2019年3月末基準時点における共通 K P I の対象となるファンド数は15本となります。

※ 当指標は、設立から5年が経過したファンドを対象として、リターン・リスク・コストを算出して表示しております。