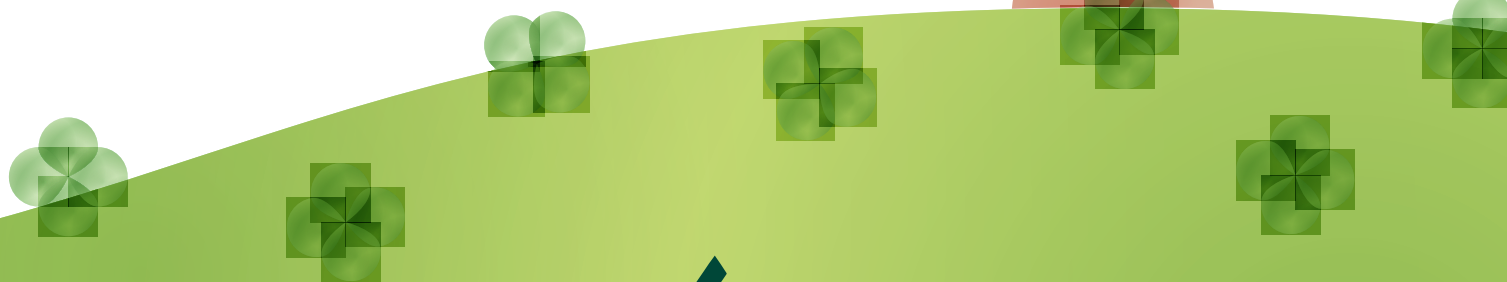
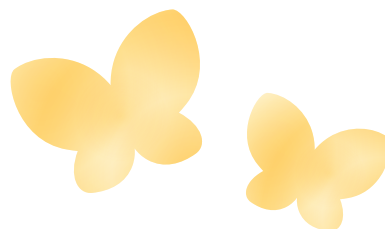




JA HADANO DISCLOSURE 2019

JAはだの 2019 ディスクロージャー誌 2018年3月1日~2019年2月28日



日頃、組合員・利用者の皆さまには格別のご愛顧を賜り厚くお礼申し上げます。

J Aはだのは、積極的な情報開示を通じて経営の透明性を高め、当J Aに対するご理解を一層深めていただくために、2018年度の事業内容等をまとめた「ディスクロージャー誌」を作成いたしました。

皆さまが当J Aの事業をさらにご利用いただくための一助として、ぜひご一読いただきますようお願い申し上げます。

今後とも一層のご支援、お引き立てを賜りますようお願い申し上げます。

2019年6月 秦野市農業協同組合

■ プロフィール

2019年2月28日現在

◆ 設立年月日	1963年8月1日
◆ 所在地	神奈川県秦野市平沢477番地 電話0463-81-7711(代)
◆ 活動地区	秦野市
◆ 総資産	2,445億円
◆ 貯 金	2,258億円
◆ 貸出金	420億円
◆ 長期共済保有高	4,394億円
◆ 組合員数	14,511人
◆ 役 員	30人
◆ 職 員	218人

当J Aに関する情報はホームページでもご紹介しています。



<http://ja-hadano.or.jp/>

※本冊子は、農業協同組合法第54条の3に基づいて作成したディスクロージャー誌です。

※記載した金額は、表示単位未満を切り捨て表示しておりますので、合計と合致しない場合があります。

※構成比は小数点以下第2位を四捨五入しているため、合計と合致しない場合があります。

※金額については、0円の場合は「-」、表示単位未満の端数がある場合は「0」で表示しております。

■ CONTENTS / 目次

◆ごあいさつ	2
◆経営方針と業績	
JAはだの基本理念と運営方針	3
金融商品の勧誘方針	5
個人情報保護方針	6
事業の概況	7
最近5年間の主要な経営指標	8
◆トピックス	
2018年度の協同活動の主な記録	9
農業振興活動／地域貢献活動	10
◆リスク管理への取り組み	
リスク管理の体制	15
法令遵守の体制（コンプライアンス）	17
コンプライアンス体制図	18
◆自己資本の状況	18
◆JAはだのの概要	
組合員数／役員構成	19
機構図	20
店舗一覧	21
店舗マップ	22
特定信用事業代理業者に関する事項	24
沿革・あゆみ	24
◆主な業務の内容	26
◆系統セーフティーネット（貯金者保護の取り組み）	34
◆経営資料編	
決算の状況	36
損益の状況	47
事業の状況	48
経営指標	57
自己資本の充実の状況	58
◆連結ディスクロージャー	
グループの概況／子会社の概況／連結事業概況	67
最近5年間の連結会計年度の主要な経営指標	68
直近の2連結会計年度における財産の状況	69
連結自己資本の充実の状況	82
◆代表者確認書	90